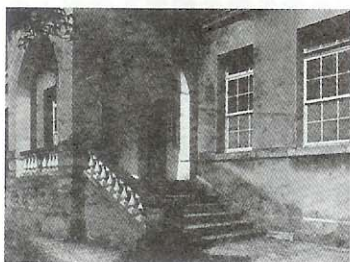


我代表有關同仁撰寫本章，描述牙醫學系創系時所盡的努力、踏越的困難。

舊牙醫學系系址（民國 46 年～民國 72 年）



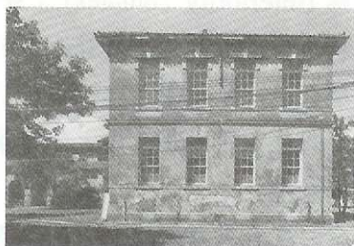
牙醫學系正門



牙醫學系與公共衛生研究所共用
（西面）



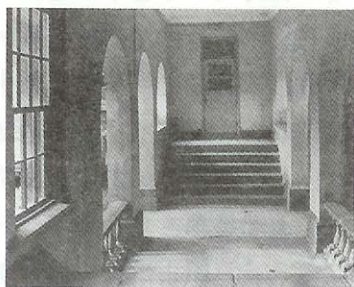
牙醫學系系址在一樓（北面）



樓下是牙醫學系學生實驗室，樓上
是公共衛生研究所圖書室（東面）



民國 58 年增加的二號館一樓
（西面）



連接二號館與三號館走廊